

Gästezimmer

mit reichhaltigem Frühstücksangebot
und Grillmöglichkeit



Wir
freuen
uns auf
Sie!

... ein paar Tage Auszeit ...

Genießen Sie die familiäre Atmosphäre in unserem Gästehaus im historischen Ortskern von Lorch, weitab vom Bahlärm und mit Parkmöglichkeit in unmittelbarer Nähe.

Von hier aus können Sie direkt über Wanderwege (Rheinsteig) das schöne Mittelrheintal mit seinen vielen Sehenswürdigkeiten erkunden.

Zimmerreservierungen
nehmen wir gerne entgegen unter

06726 / 8009300

oder online unter

www.lebensraum-mittelrheintal.de

Was macht die Stiftung Lebensraum Rheingau-Taunus sonst noch? Informieren Sie sich unter:
www.stiftung-lebensraum.org

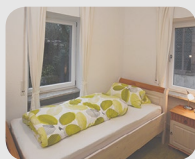
Was erwartet Sie?



1 Doppelzimmer

- WC / Dusche
- Frühstück
- Handtücher
- Bademäntel
- Föhn

Preis pro Übernachtung: 60,00 €



1 Einzelzimmer

- WC / Dusche
- Frühstück
- Handtücher
- Bademantel
- Föhn

Preis pro Übernachtung: 30,00 €

Fühlen Sie sich bei uns wie Zuhause!



Wir bieten Ihnen zusätzlich an:

- einen erfrischenden Willkommensgruß
- Kinderbett / Kinderstuhl
- Zustellbett (kostenpflichtig)
- Grillmöglichkeit im Garten
- Fahrradunterstand
- Gesellschaftsspiele
- Wäscheservice (kostenpflichtig)
- Raucherecke im Garten
- Minibar (kostenpflichtig)
- Gepäcktransport von/nach RÜD oder Kaub (kostenpflichtig)



Zimmerreservierungen

nehmen wir gerne entgegen unter

06726 / 8009300

oder online unter

www.lebensraum-mittelrheintal.de



Mit Ihrer geschätzten Zimmerbuchung unterstützen Sie ein Beschäftigungsprojekt für psychisch kranke Menschen

Gästehaus • Römerberg 2 • 65391 Lorch
(direkt neben der Pfarrkirche St. Martin)

Tel.: 06726 / 8009300 • Fax: 06726 / 8009299
Email: gaestezimmer-lorch@stiftung-lebensraum.org
www.lebensraum-mittelrheintal.de